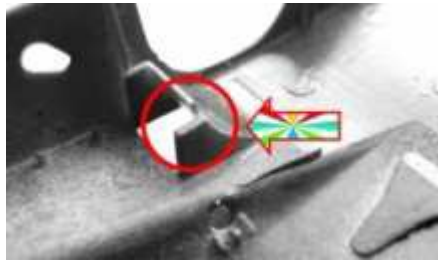


## Anexo I: modificaciones permitidas en los modelos admitidos.

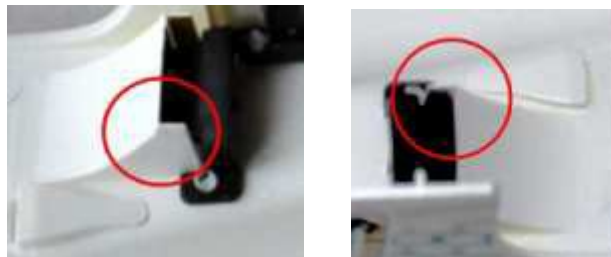
### Porsche 956

Se permite modificar la parte interior de la entrada de aire para evitar que toque el piñón donde indica la imagen.



### Porsche 962

Se permite modificar la parte interior de la entrada de aire para evitar que toque el piñón y la caja del motor donde indica la imagen.

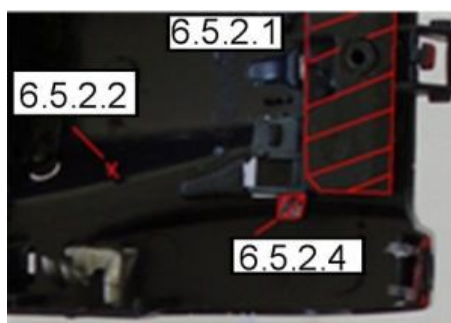


### Sauber Mercedes C9

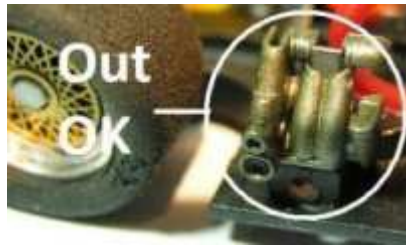
Las partes de plástico que interfieren con la suspensión pueden ser eliminadas. El alerón trasero y su apoyo no pueden ser cambiados.



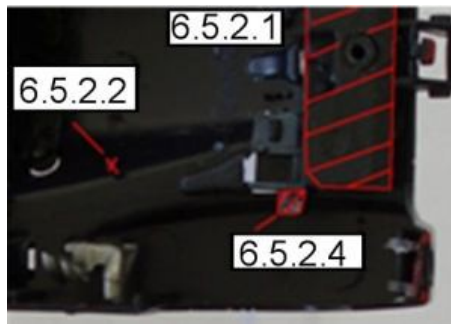
Se admite la eliminación de los anclajes de los viejos escapes (6.5.2.2).



Se puede quitar los escapes para usar los chasis y soportes de motor Evo 6.



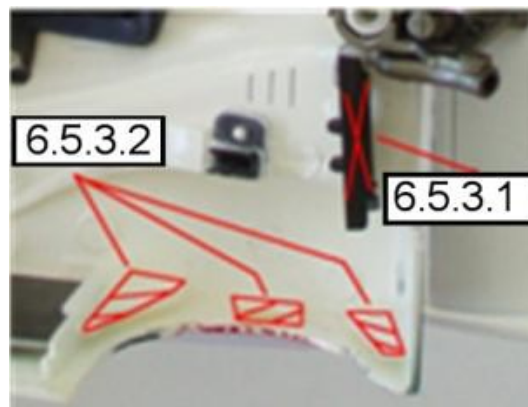
Se admite cortar las paredes verticales de las tomas de aire de freno para evitar cualquier interferencia con los neumáticos traseros (6.5.2.4).



### Jaguar XJR

En el XJR12 se puede quitar las partes de plástico que interfieren con la suspensión (6.5.3.1).

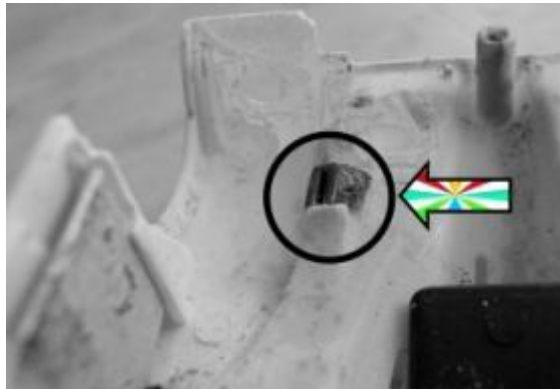
En el XJR12 se puede quitar las tapas de las ruedas traseras y sólo en el XJR9 se permite la eliminación de los correspondientes recipientes de plástico para la fijación en la carrocería (6.5.3.2).



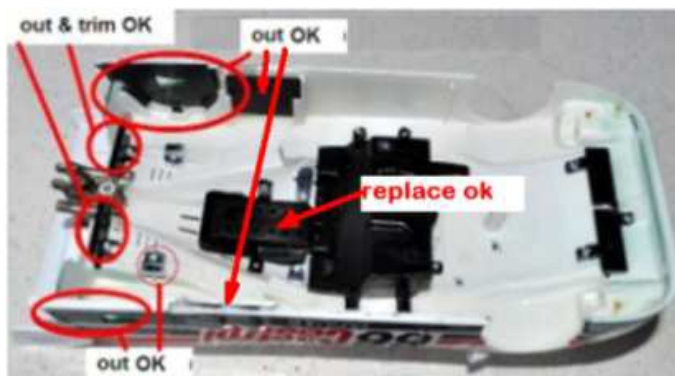
Se permite quitar el borde frontal.



Se admite la no instalación de la adición de plástico que puede interferir en la corona.

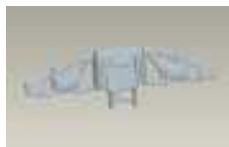


Se permite retirar las dos placas laterales y sustituir la placa central por otra.



### Mazda 787B

Se admite quitar el soporte posterior y el gancho de remolque frontal.



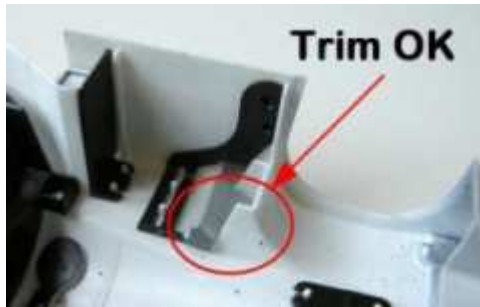
Para evitar la interferencia del piñón y el eje del motor (lado opuesto del piñón) con la carrocería, se permite modificar una pequeña parte de las entradas de aire según la imagen adjunta.



Los tubos de escape del lado izquierdo y el radiador del lado derecho pueden eliminarse para utilizar los chasis y soportes de motor Evo 6.

### Toyota 88C

Se permite recortar las tomas de aire traseras derecha e izquierda para evitar colisiones con la caja del motor y el piñón como se muestra en las imágenes.



### Nissan R89C / Nissan R90V

Se puede quitar las tapas de las ruedas traseras.



Se permite quitar las derivas aerodinámicas interiores de los laterales con los escapes que impiden el uso de los amortiguadores laterales.

